



برای ادامه نصب کلید ENTER را فشار دهید . پنجره ای مطابق شکل زیر نمایان شده که شرح توضیحات مربوط به توافق نامه استفاده از این سیستم عامل است . با انتخاب کلید F8 از این صفحه عبور کنید.



برنامه Setup شروع به بررسی سیستم شما کرده تا نسخه های قبلی سیستم عامل ویندوز را در صورت وجود در سیستم تشخیص می دهد. پس از بررسی سیستم پنجره ای همانند شکل زیر نمایان شده و درایو های سیستم شما را لیست می کند. شما در این قسمت می توانید مسیری که برای نصب ویندوز مورد استفاده قرار می گیرد را تعیین کنید.

تصویر زیر مربوط به حالتی است که سیستم از قبل فاقد هیچ نوع سیستم عاملی بوده و هارد آن نیز پارتیشن بندی و فرمت نشده است . فضای هارد مذکور بصورت Unpartitioned و ۴ گیگابایت نشان داده شده است.

شما می توانید برای نصب ویندوز این فضا را تقسیم کنید. تقسیم فضا در این مرحله همانند استفاده از فرمان Fdisk صورت می گیرد.

برای این منظور کلید C در صفحه کلید را انتخاب کرده و سپس در پنجره بعدی فضای مورد نظر خود را در آن وارد کنید.

پس از تایید مجدداً به صفحه Unpartitioned ارجاع داده می شوید. مجدداً بر روی فضای Unpartitioned رفته و کلید C را انتخاب کنید. در این مرحله اگر مایل بودید درایو های دیگری ایجاد کنید فضای مورد نیاز را وارد کنید و در غیر این صورت کلید Enter را فشار دهید تا کل فضای باقی مانده به درایو دوم اختصاص داده شود.

اگر از قبل سیستم شما پارتیشن بندی شده یا اگر سیستم عاملی از قبل بر روی آن نصب می باشد شما می توانید درایو مورد نظر خود را جهت نصب ویندوز انتخاب کنید.

توجه : در صورتی که می خواهید سیستم عامل ویندوز قدیمی خود (مثلاً ۹۸ یا ۲۰۰۰ یا ME یا ...) را حفظ کنید، نباید ویندوز XP را بر روی درایوی که این سیستم عامل ها در آن نصب شده اند ، نصب کنید . انجام این کار با تداخل در برنامه ها و پوشه های شما بالاخص پوشه Program Files ، باعث بروز برخی ایرادات خواهد شد.

همانطور که در بالا عنوان شد، اگر شما سیستم خود را از قبل پارتیشن بندی کرده باشید در این پنجره نام آنها را مشاهده خواهید کرد. حال ممکن است شما بخواهید قبل از پیاده سازی و نصب ویندوز XP تغییری در تعداد یا حجم پارتیشن های خود ایجاد کنید.

برای این کار باید بر روی نام درایو مورد نظر رفته و کلید D را در صفحه کلید انتخاب کنید. در پنجره بعدی و برای تایید حذف کلید L را فشار دهید. پس از انتخاب این گزینه مجدداً در صفحه با فضای تحت عنوان Unpartitioned مواجه خواهید شد که باید مطابق روض فوق الذکر آن را به درایو خاصی تخصیص دهید.

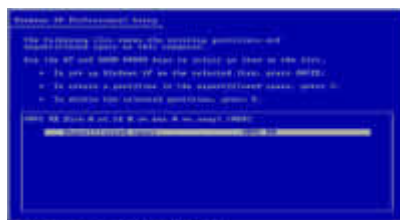
در برخی موارد پس از تخصیص فضا و پارتیشن بندی ، فضای اندک بصورت Unpartitioned باقی می ماند که می توانید از آن صرف نظر کنید.

توجه : حذف يك پارتیشن باعث از بین رفتن كل اطلاعات موجود در آن خواهد شد. از این رو حتماً قبل از انجام چنین کاری اطلاعات پارتیشن خود را بررسی کرده و در صورت نیاز نسخه پشتیبانی از آن تهیه کنید.

برای شروع نصب بر روی نام درایو مورد نظر رفته و کلید ENTER را فشار دهید.

در صورتی که در این مرحله قصد اتمام فرایند نصب را دارید و می خواهید از این برنامه خارج شوید کلید F3

را انتخاب کنید.



پس از این مرحله با صفحه ای مواجه خواهید شد که چهار گزینه مختلف Format در آن قابل انتخاب است.

مطابق استاندارد های کامپیوتری دو نوع قالب بندی و فرمت برای هارد ها مورد استفاده قرار می گیرد. حالت اول و قدیمی که مورد استفاده سیستم عامل های ویندوز ۹۸ بود که با عنوان FAT از آنها نام برده می شود و در حالت بعدی که از لحاظ امنیتی و سرعت عملکرد بهتری دارد که NTFS نامیده می شود.

گزینه اول و سوم در این صفحه هر دو به حالت قالب بندی NTFS اشاره دارد. انتخاب گزینه اول فرمت هارد را در وضعیت Quick و به سرعت انجام می دهد ولی حالت سوم مدت زمان بیشتری به خود اختصاص داده و درایو تعیین شده را بطور کامل فرمت می کند(اگر شما از قبل درایو خود را فرمت نکرده اید یا اگر پارتیشن بندی خود را تغییر داده اید باید از حالت سوم استفاده کنید.

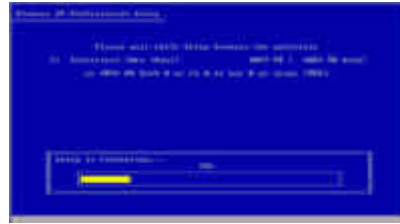
به همین ترتیب گزینه دوم و چهارم نیز مربوط به قالب بندی FAT است.



توجه : اگر شما در سیستم تان ویندوز ۹۸ یا ME داشته باشید و گزینه NTFS را انتخاب کنید، پس از اتمام مرحله نصب ویندوز و با اجرای ویندوز ۹۸ یا ... دیگر به پارتیشن NTFS دسترسی نخواهید داشت و این درایو تنها از طریق ویندوز XP در دسترس شما قرار خواهد گرفت.

با توجه به توضیحات فوق نوع فرمت و قالب بندی سیستم را انتخاب کرده و کلید ENTER را فشار دهید.

برای صرفنظر کردن از مرحله نصب می توانید کلید ESC را فشار دهید.



پس از این مرحله پنجره دیگری نمایان شده و سیستم شما پس از مدتی Restart می شود.



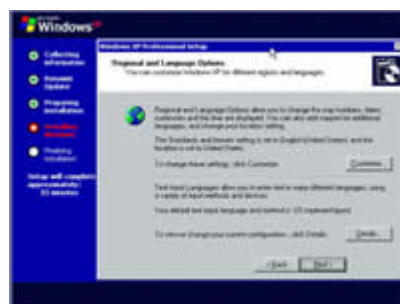
پس از راه اندازی سیستم شما نباید کلیدی را در هنگام نمایان شدن Press Any Key فشار دهید و باید مراحل نصب از طریق هارد انجام شود(بهتر است در این مرحله وارد BIOS سیستم خود شده و آن را به حالت اول بازگردانید.)

از این قسمت فرایند اصلی نصب ویندوز با نمایان شدن شکل زیر آغاز می شود.

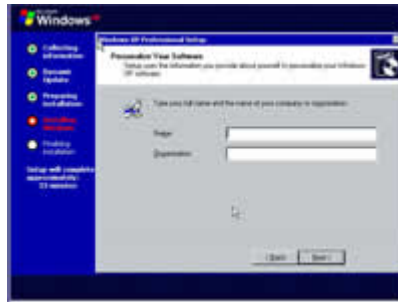
بطور معمول مدت زمان بالای ۵۰ دقیقه جهت نصب به شما نشان داده می شود.

پس از اتمام مراحل **Collecting information** ، **Dynamic Update** ، **Preparing installation** به مرحله **Installing Windows** می رسیم.

پنجره ای که در این قسمت دیده می شود مربوط به تنظیمات **Regional and Language Options** می باشد. در این قسمت با انتخاب گزینه **Customize** و **Details** کشور و زبان خود را انتخاب کنید (ایران ، فارسی) . البته پس از انجام نصب و از طریق **Control Panel** نیز می توان این تغییرات را اعمال کرد. اگر مشکلی با این قسمت دارید می توانید بدون اعمال تغییری گزینه **Next** را انتخاب کنید.



در پنجره **Personalize your Software** نام خود را در قسمت **Name** و کلمه ای دلخواه به عنوان نام سازمان یا موسسه خود در قسمت **Organize** وارد کنید (این اسامی اختیاری است و هر چیزی می تواند باشد. مثلاً **Home**).



در قسمت بعد شما باید رمز یا سریالی که برای نصب ویندوز XP مورد استفاده قرار می‌گیرد را وارد کنید.



پس از بررسی رمز وارد شده از طرف شما و در صورت صحیح بودن آن پنجره **Computer Name and Administrator Password** را مشاهده خواهید کرد.

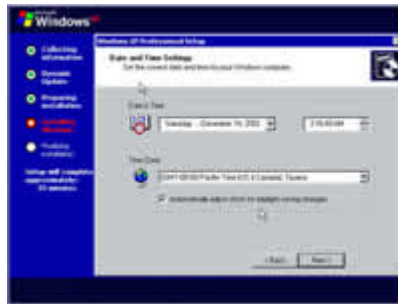
شما باید در قسمت **Computer Name** یک نام دلخواه برای سیستم خود وارد کنید.

در قسمت **Administrator password** رمز عبوری که کاربر مدیر سیستم برای ورود به آن نیاز دارد را وارد کنید. در قسمت **Confirm** نیز مجدداً این کلمه را وارد کنید.

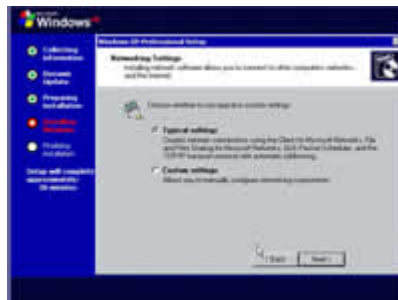
در صورت تمایل می‌توانید رمزی در این دو قسمت انتخاب نکنید و آن را خالی رها کنید.



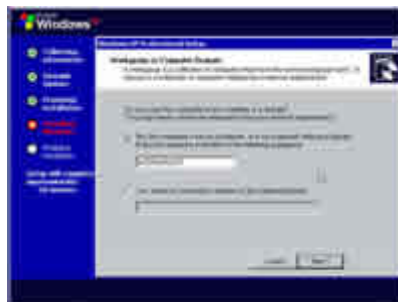
در صفحه **Date and Time Settings** می‌توانید موقعیت جغرافیایی خود را انتخاب کنید. از منوی **Time Zone** گزینه **Tehran** را یافته و انتخاب کنید.



مرحله بعد مربوط به تنظیمات کارت شبکه سیستم شماست. بر روی دکمه NEXT این قسمت کلیک کنید تا از این مرحله عبور کنید.



در پنجره Workgroup or Computer Domain نیز تنظیم پیش فرض که WORKGROUP است را تایید کرده و با انتخاب گزینه NEXT این مرحله را نیز به اتمام برسانید.



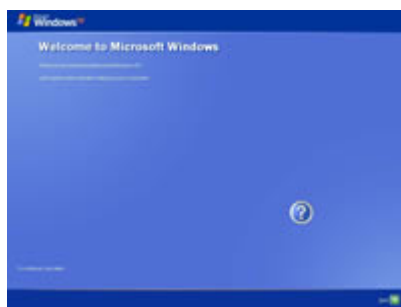
تا اینجا مراحل اصلی نصب ویندوز به پایان رسیده و شما با شکلی همانند طرح زیر مواجه خواهید شد.



بسته به نوع درایور کارت گرافیک و اندازه بزرگنمایی مانیتورتان ممکن است با پیغامی همانند پیغام شکل زیر مواجه شوید. در هر حال دکمه OK را در آن انتخاب کنید.



به پنجره آبی رنگ Wellcome to Microsoft Windows وارد خواهید شد. برای ادامه مراحل بر روی دکمه NEXT کلیک کنید.



گزینه No, not at this time را در پنجره Ready to Register انتخاب کنید و سپس دکمه Next را در آن صفحه کلیک کنید.

